

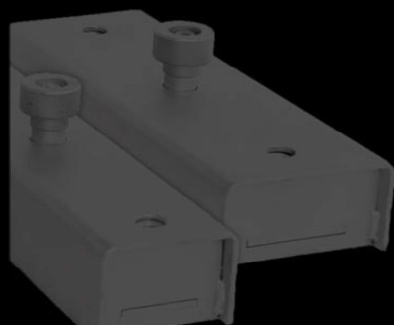


# RM2M

## Aimants pour coffrage beton



### SOLUTIONS MAGNETIQUES POUR BETON PREFABRICATION



Boîtiers magnétiques

Blocs magnétiques

Triangles magnétiques

Profils magnétiques

Solutions magnétiques variées

## BOITIER MAGNETIQUE Système automatique pour la fixation

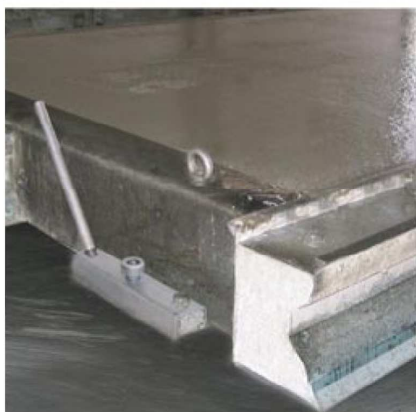


Depuis toujours le monde du béton préfabriqué recherche des méthodes pour réaliser des éléments de façon plus économique et plus efficaces.

RM2M ayant conscience du besoin de ce secteur, propose des systèmes magnétiques qui facilitent l'activité.

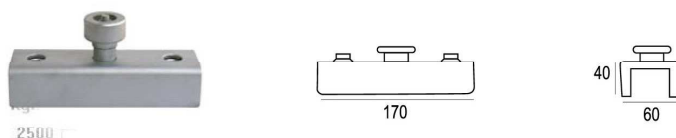
Il est constitué d'un boîtier protecteur du système magnétique pourvu d'un élément permettant en appuyant la fixation rapide et un levier pour le désolidariser.

4 modèles sont disponibles avec des forces d'adhérences différentes (en kilo), pour les coffrages les plus simples aux demandes les plus exigeantes.



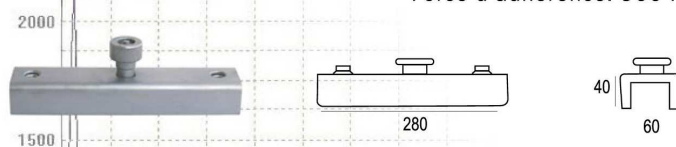
### EC450

Force d'adhérence: 450 Kg



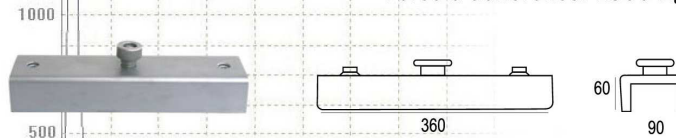
### EC900

Force d'adhérence: 900 Kg



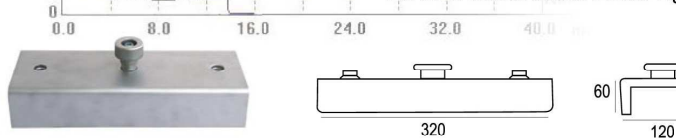
### EC1300

Force d'adhérence: 1300 Kg



### EC2100

Force d'adhérence: 2100 Kg



## BLOCS



De conception plus simple, avec un boîtier protecteur de l'aimant en forme de "U" inversé. Sans élément de fixation rapide, il se fixe directement sur la surface métallique. Fait pour des utilisations demandant des forces d'adhérences moindres, d'une taille réduite et un poids plus léger, il permet de nombreuses utilisations dans des espaces plus réduits et d'accès difficiles.

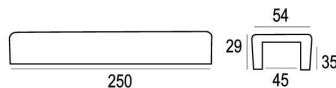
### EB350

Force d'adhérence: 350 Kg



### EB900

Force d'adhérence: 900 Kg



### AIMANTS CARRES



D'autres blocs sont possibles selon vos besoins

## TRIANGLES AIMANTES



### Profils magnétiques à 3 faces en acier rigide.

Le "triangle aimanté" est une solution magnétique qui se présente sous différentes variantes selon son aimantation : 1 ou 2 faces, de 50% ou 100% ...

Longueur : 3mts



MESSURES		LONGUEUR AIMANTÉ
10X10X14		50 o 100%
10X10X14		50 o 100%
10X10X14		50 o 100%
15X15X21		50 o 100%
15X15X21		50 o 100%
15X15X21		50 o 100%

Triangles aimantés en plastique sur demande

## PROFILS MAGNETIQUES



Profil en forme rempli de résine avec un aimant à sa base.

Solution idéale pour donner des formes aux structures en béton, créer des faux assemblages, etc ... Existe avec aimantation de 50% à 100% sur sa longueur.

Se présente en longueur standard de 1.5 m

Le profil peut être d'autres formes : à 3 côtés ou trapézoïdale.



MESSURES		LONGUEUR AIMANTÉ
20x20x28		50 o 100%
30x30x42		50 o 100%
25x25x35		50 o 100%
10x10x30		50 o 100%
20x10x40		50 o 100%
20x15x45		50 o 100%

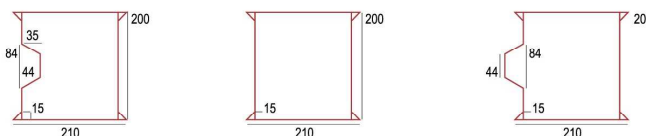
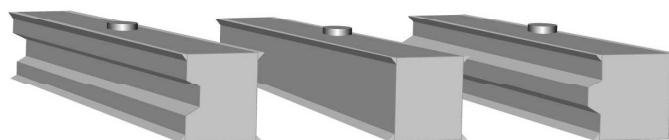
## AIMANTS DIVERS



En plus de la grande variété de systèmes magnétiques pour le béton préfabriqué, RM2M propose des aimants plus standards pour d'autres applications.

### AIMANTS PROFILS CLOISONS

Les systèmes magnétiques pour cloisons ont leurs aimants intégrés et existe en longueur de 1 000 mm à 5 000 mm.



### AIMANTS DIVERS



Base Rondes

Aimant de reserve pour tubes

### ACCESSOIRES



Système de fixation



Levier d'extraction

### Hautes températures

RM2M propose des aimants pour coffrage résistants aux hautes températures, dans le cas qu'on utilise les fours.