

# AFFICHEURS NUMERIQUEES



CLIENTS	ORDER	STATUS	VIA
Genworks	GK4091	Open	UPS
BlockCo	BC4 102	Delayed	FedEx
Sun Mfg	SM4 107	Shipped	ABF



**Vous avez un savoir faire.....faites-le savoir !**

**Communiquez !**



**Montrez-vous !**



Des milliers de gens passent tous les jours devant votre commerce.

Y en a-t-il seulement 10% qui vous connaissent ?

Imaginez...2 ou 3 clients de plus par jour.

Votre message, votre logo ou votre vidéo 500 fois par jour....

**...Nous avons une solution !  
Appelez-nous au 04.78.34.18.80**

# RM2M

150 rue des Sources - F 69280 MARCY L'ETOILE

T. 04.78.34.18.80 - F. 04.78.34.04.97

[www.rm2m.fr](http://www.rm2m.fr)

# AFFICHEURS A MESSAGE VARIABLE



Afficheurs numériques lumineux à message variable. Toutes dimensions. Couleur rouge, ambre ou tri color. Fixation murale, sur mât ou en drapeau. Logiciel d'édition des messages (texte et/ou graphiques) compatible Windows XP, Vista. Lignes commutables pour avoir des caractères plus importants (lisibilité lointaine) Ex. ci-contre : 1 ligne de 30 car. ou 2 lignes de 40 car.



Afficheur pour Taux de change (Banques...). Nombre de lignes à la demande.



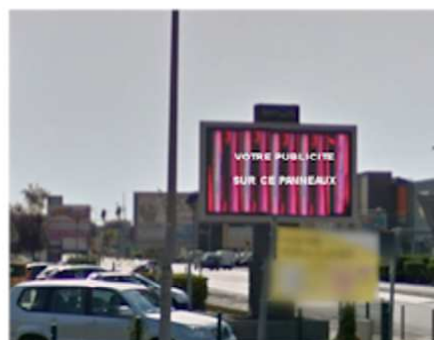
Horloges / Dates numériques. Possibilité de Température avec sonde fournie (Commerces, Pharmacies, Halls d'accueil, Collectivités, Banques, etc...). Une très large gamme d'horloges numériques LED radiosynchronisées France Inter ou DCF. Design du boîtier personnalisé.



Panneaux d'affichage numériques multilignes. Afficheur aéroport. Nombreux caractères par ligne. Affichage possible en colonnes. Possibilité de programmer simultanément, ou non, plusieurs afficheurs avec 1 seul ordinateur.



Ecrans vidéo géants (Stades, Communes, Groupements, Commerces, etc...)



## PROTOCOLES DE LIAISON

Ethernet TCP/IP Tous protocoles réseaux existants (ARP, BOOTP, DHCP, HTTP, etc...)	RS 232	RS 485	Modem GPRS	Modem Bluetooth	Modem 3G+	Modem radio 433MHz, 868 MHz en émission et réception	WiFi (norme 802.11)
--	--------	--------	------------	-----------------	-----------	--	------------------------

Certains protocoles de communication nécessitent un abonnement.

# RM2M

150 rue des Sources - F 69280 MARCY L'ETOILE  
T. 04.78.34.18.80 - F. 04.78.34.04.97  
[www.rm2m.fr](http://www.rm2m.fr)